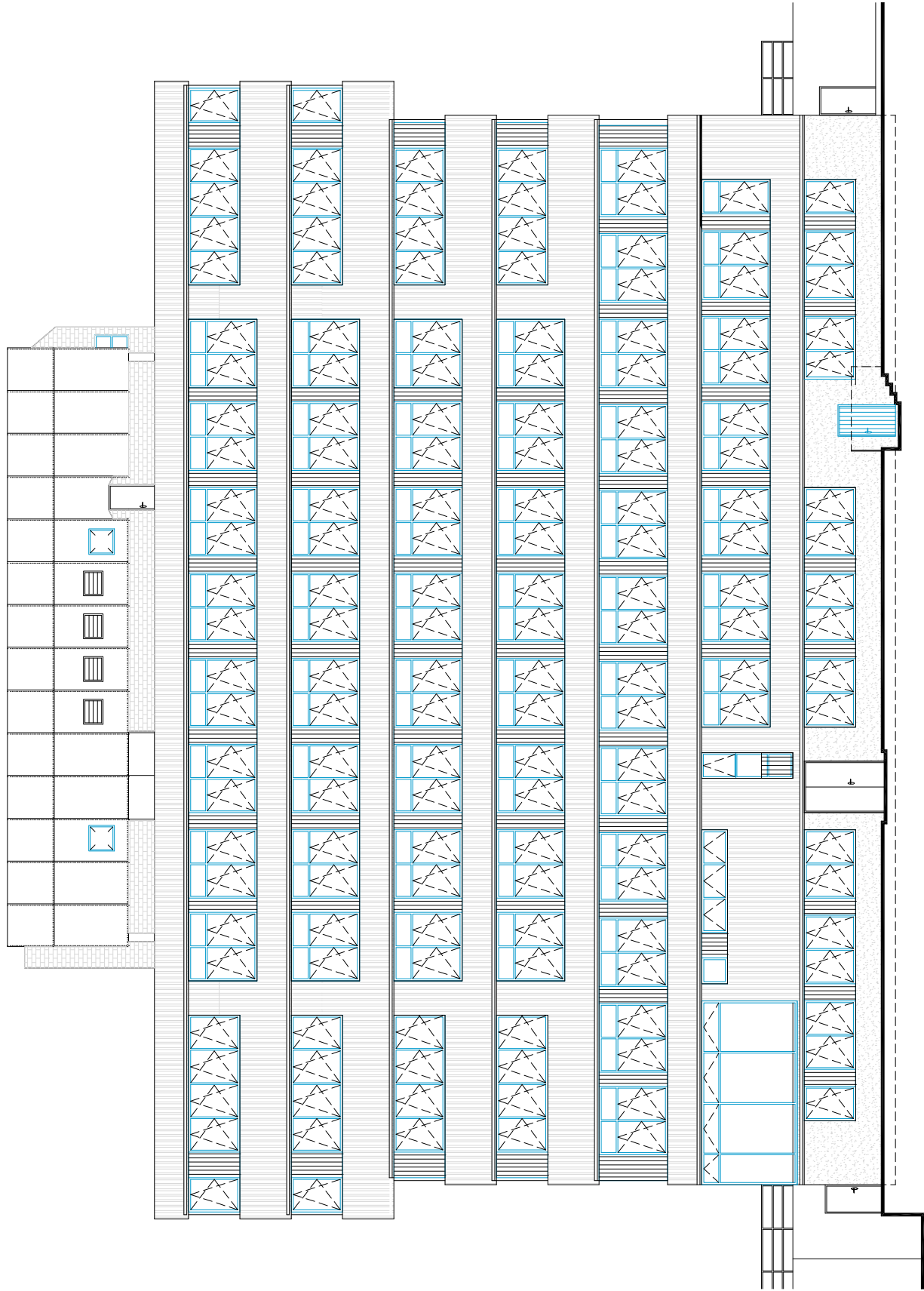
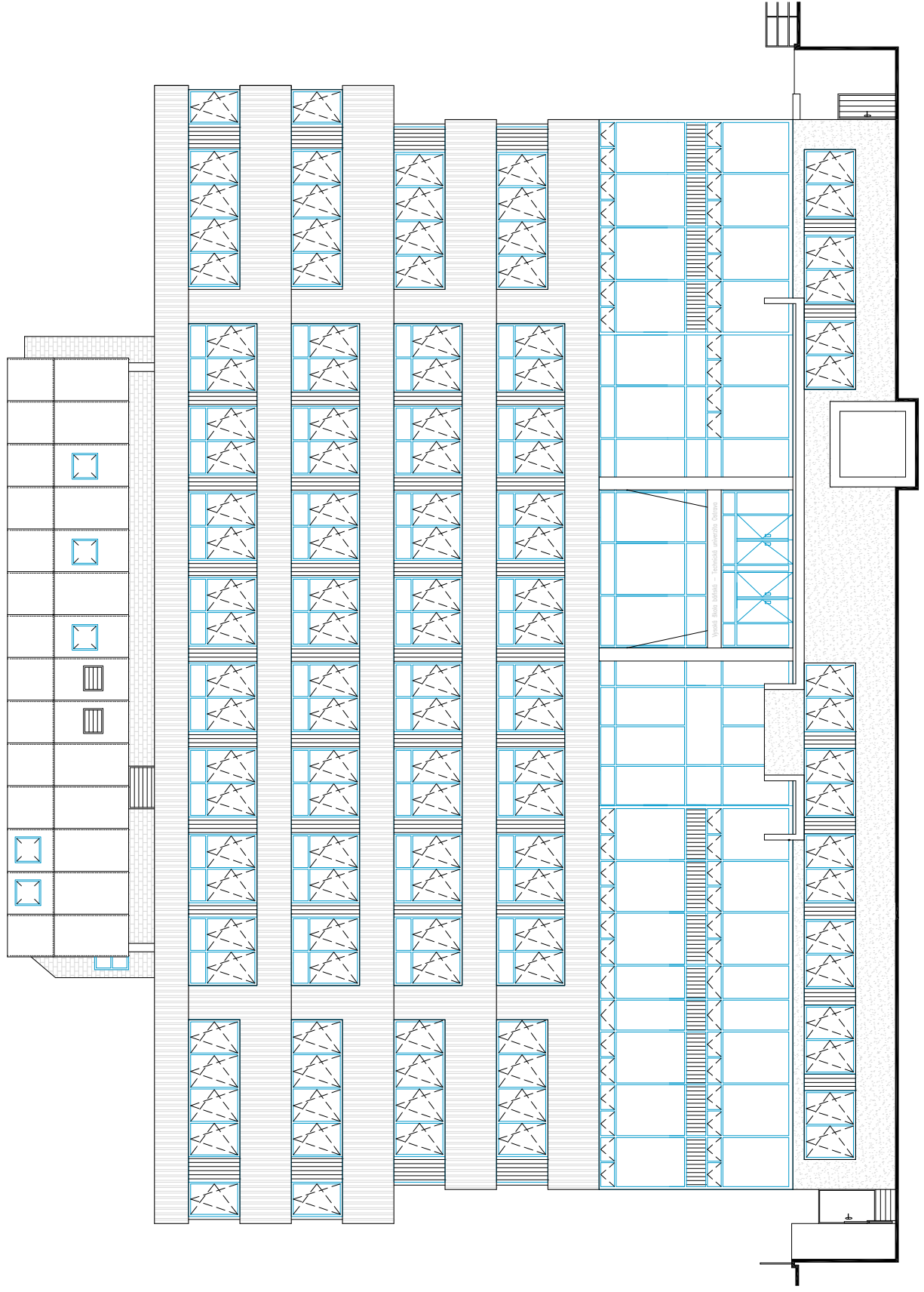


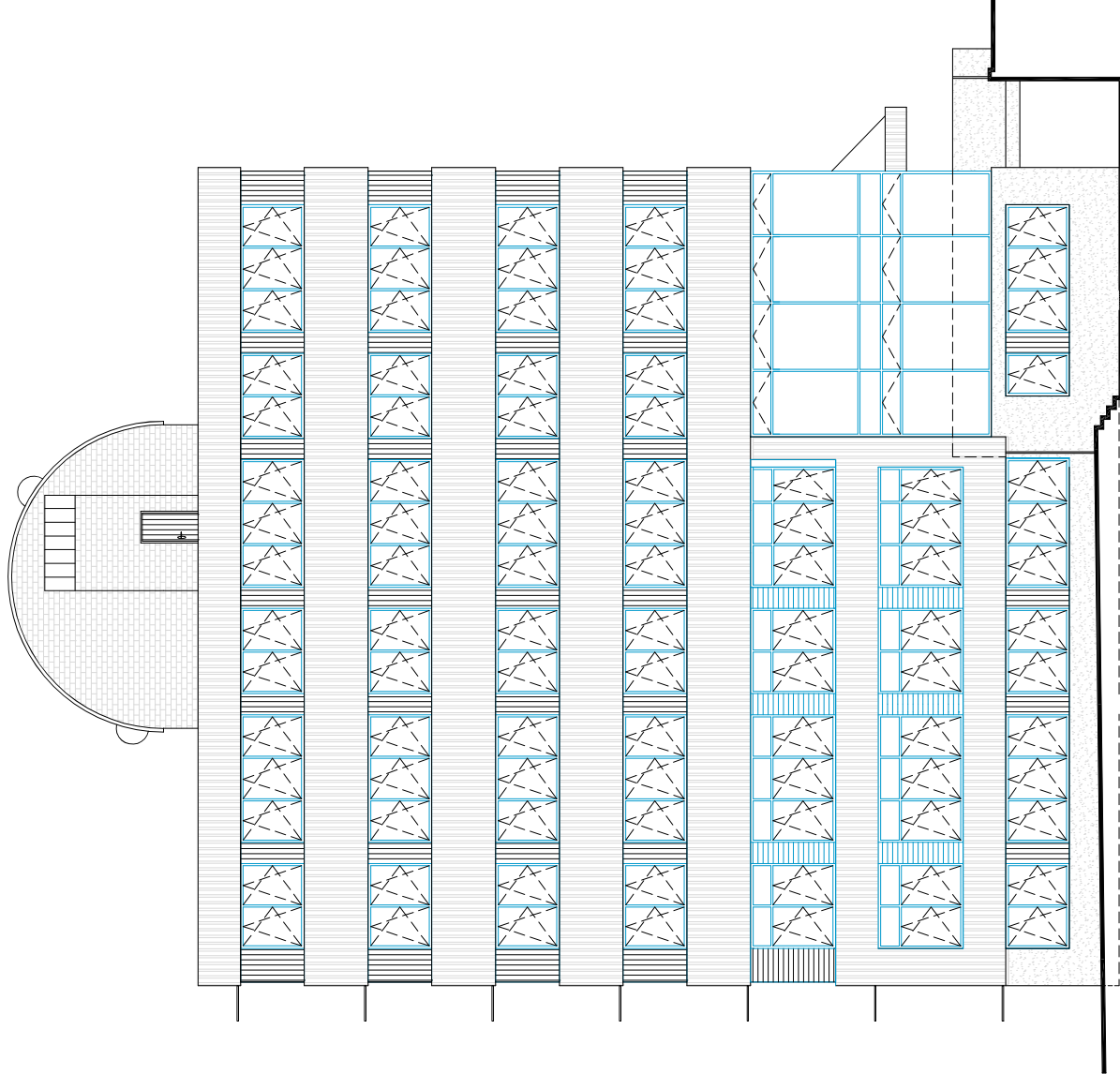
POHLED SEVEROZÁPADNÍ



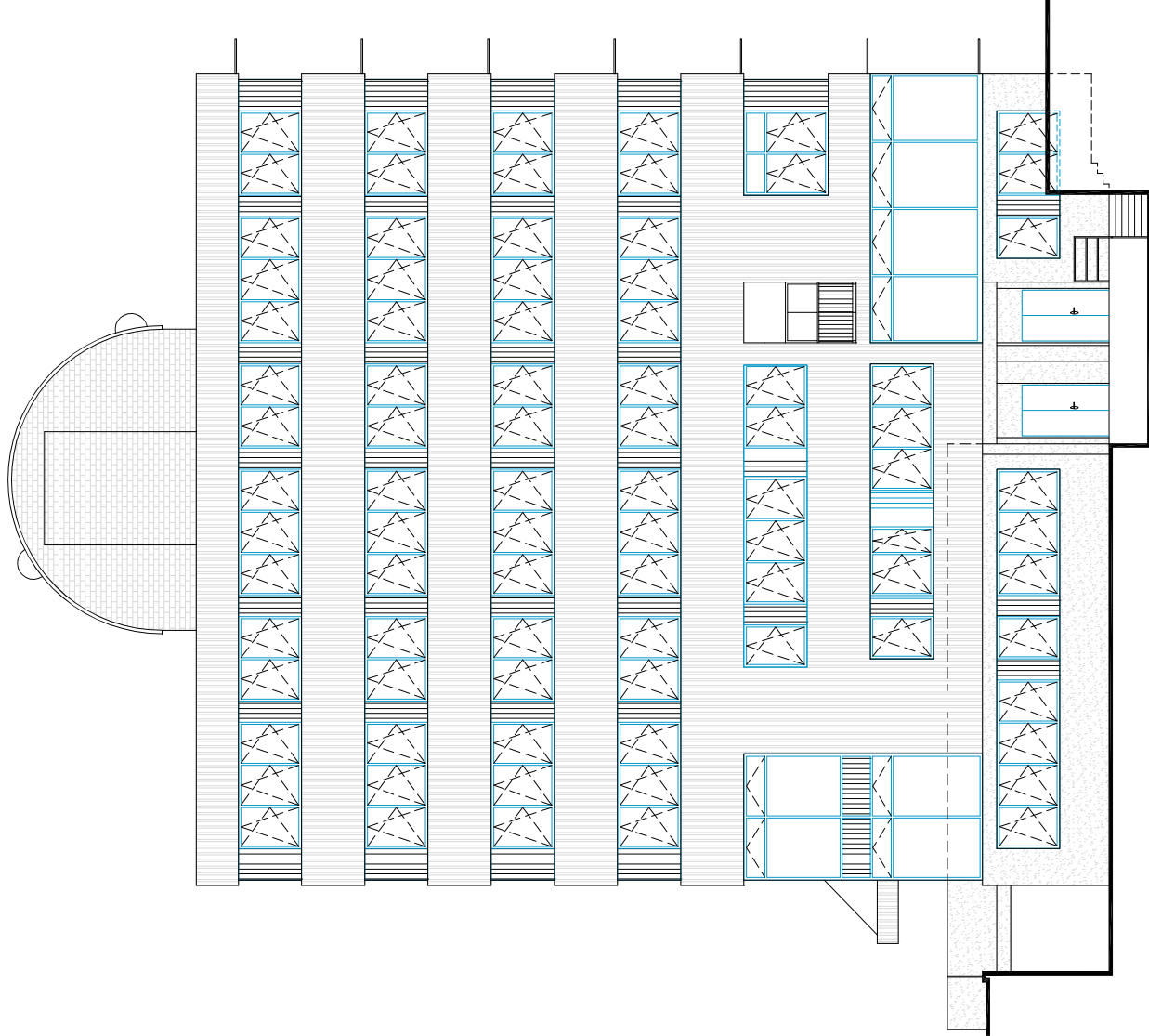
POHLED JIHOVÝCHODNÍ



POHLED JIHOZÁPADNÍ



POHLED SEVEROVÝCHODNÍ



LEGENDA POVRCHŮ:

- SOKL MARMOLIT – ANTRAGIT
- TRAPEZOVÁ PLECH – BILÁ
- KERAMICKÝ OBKLAD – OC

POZNÁMKY:

ZAKRESLENÍ STÁVAJÍCÍHO STAVU VYCHÁZÍ Z DOSTUPNÝCH PROJEKTOVÝCH PODKLADŮ. STATICKÉ KONCEPCE KONSTRUKČNÍHO SYSTÉMU MSOB A FOTODOKUMENTACE. NEJSOU PROTO VYLOUČENY DROBNÉ NEPŘESNOSTI KTERÉ JE NUTNO UPŘESNIT PODROBNÝM PRŮZKUMEM A DOPRACOVAT V DALŠÍM STUPNI PROJEKTOVÉ DOKUMENTACE

STUPĚŇ P.D.:	PROJEKT (V ROZSAHU DSP)	
NAČERTEL:	ING. KAMIL BURKOVÍČ, Ph.D.	
YPRACOVAL:	ING. KAMIL BURKOVÍČ, Ph.D.	
DESIGNER:		
OBJEDNATEL:	VŠB-TU Ostrava, 17.lístopadu 15/2172, Ostrava – Poruba	FORMÁT: 6x4
AKCE:		SET:
ORDER:		
Projekt celkové rekonstrukce stávající budovy N, v areálu VŠB – TUO		DATE: 12/2023
		CAD: ACAD DWG
		MÉRITKO: 1:100
		REVIZE: 00
YKRES:	POHLEDY	ARCHIVNÍ ČÍSLO:
NAME:	SCHEMA STÁVAJÍCÍHO STAVU	DOCUMENT NO.:
		VŠB–TU–2401–D1.1.12